

# Étapes d'activation

Déploiement 360° accompagné  
par l'équipe Planitou

## 1 Définition du projet avec l'abonné

Forfait, utilisation terrain,  
source des données



## 2 Envoi d'une trousse de bienvenue

Matériel gratuit pour les  
animateurs et les parents  
sur l'appropriation de Planitou,  
envoyé par courriel et par la poste



## 3 Activation de votre compte

Par l'équipe Planitou



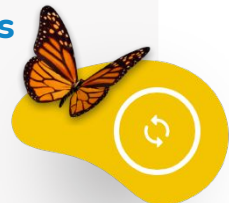
## 4 Formation vidéoconférence

Configuration et  
personnalisation des  
options de votre Planitou



## 5 Synchronisation ou importation des données

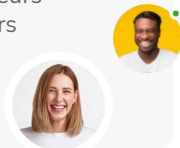
Sur les enfants,  
les parents et  
les inscriptions  
(le cas échéant)



# Prenez le relais

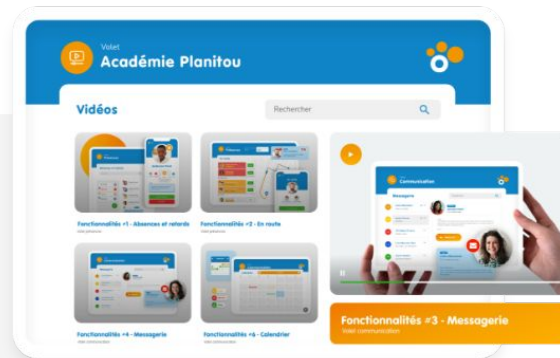
## 6 Création des comptes

Coordonnateurs et animateurs



## 7 Formation des utilisateurs par Planitou

Via des webinaires en direct à chaque mois de juin



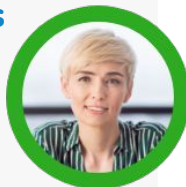
## 8 Remise des codes d'accès aux utilisateurs internes

.....



## 9 Accès parents

Envoyés automatiquement à l'ajout des inscriptions enfants sur Planitou



Débutez l'utilisation de votre Planitou !

